

NEU

Drehschemelanhänger DS

Super-Serienausrüstung - Aufbau Original SP:

Gurtaufhängung rundherum am Rahmen in patentiertem Zurrprofil. **TOPZURR® 21**

Zurrprofil seitlich verzinkt und vorne und hinten blau kunststoffbeschichtet.

Höchst belastbare Bodenfläche aus langlebiger, rutschhemmender 21 mm-Siebdruck-Multiplex-Platte, wasserfest verleimt und kunststoffbeschichtet.

Boden rundherum mit Anfahrerschutz.

Bordwände, 400 mm hoch, aus hochwertigem 25 mm eloxiertem Aluminium-Planosenprofil, 4seitig abklappbar und werkzeuglos abnehmbar. Versenkte Verschlüsse. Als Plattformanhänger auch einsetzbar für das BARTHAU-Transportwechselsystem.

Eckrungen gesteckt / abnehmbar. Aufbaumöglichkeit für Dachgestelle und Galerien (Reling). (Abgebildete Hochgalerie gegen Mehrpreis.)

Geschützt angebrachte Beleuchtungseinheit mit Nebelschlussleuchte und Rückfahrcheinwerfer. Lichtanschluß: 13poliger Eurostecker.

Zuggabel mit Federhebevorrichtung, keine Belastung des Zugfahrzeuges durch Stützlast, hohe Fahrstabilität, Stützrad und Stützfüße entfallen.

Auffaufbremse mit Rückfahrautomatik mit massiver Kugelumfassung aus Stahlguß.

Drehschemellenkung und 3 Achsen sorgen für einfachere Lastverteilung.

Superweiche Gummifederachse, durchgehendes Achsrohr und Einzelradaufhängung, vollkommen wartungsfrei, komplett feuerverzinkt. Stoßdämpfer für sicheren Transport bei bester Straßenlage, gegen Mehrpreis lieferbar. (Pflicht für 100 km/h Zulassung.)

Niedrigere Ladehöhe durch 12 Zoll Bereifung. Generell fabrikneue Reifen, keine runderneuerten. Hohe Tragfähigkeit.

In der Halterung vorne am Rahmen werden die mitgelieferten Gurthaken aufbewahrt.

Felgen mit 5-Loch-Radanschluß

Unterlegkeile aus Kunststoff ab 800 kg serienmäßig.

Robuste, verwendungsfreie, vollkommen geschraubte Rahmenkonstruktion. Zusätzliche Stabilitätsreserve durch massive Querträger. Die spezielle Segmentbauweise erlaubt einen leichten Austausch aller Rahmenteile bei evtl. Beschädigungen.

Rahmen verzinkt + blau kunststoffbeschichtet, Fahrgestell komplett feuerverzinkt.



Mittellungen abklappbar und abnehmbar. Achtung: Innenbreite im Bereich der Runge um 60mm schmaler.



Typ	Ausführung	Bereifung/Lochzahl	Maße Ladefläche (mm) Länge x Breite x Höhe	Maße über alles (mm) Länge x Breite x Höhe	Gesamtgewicht	Eigen-gewicht	Nutz-last
DS 3502	3-achsig	155/70R12/5	16120 x 2120 x 400	7980 x 2190 x 1180	3500 kg	1200 kg	2300 kg
DS 3502	Drehschemel	155/70R12/5	17120 x 2120 x 400	8980 x 2190 x 1180	3500 kg	1410 kg	2090 kg
DS 3502	Drehschemel	155/70R12/5	18120 x 2120 x 400	9980 x 2190 x 1180	3500 kg	1550 kg	1950 kg

¹ Andere Längen auf Anfrage.



Sinnvolle Zusatzausrüstung:

- Dachgestell, Schiebeplane, faltverdeck und H-Galerie.
- Aluminium-Auffahrampen mit Halterung, Seilwinde, Arretierbleche und Verstellkeile PKW-Transport.
- Staubox, Rammenschutz, Ersatzrad mit Halterung.

Besondere Ausrüstungen



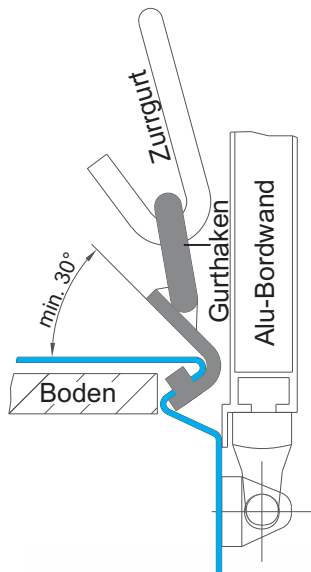
Abschließbarer Staukasten unter der Pritsche des Anhängers für diebstahlsicheren Transport von Rohren bis 4,8m Länge. Ca. Kastenmasse 200mm hoch, 750mm breit. Als Zubehör nur bei Typ SP 2702 und SP 3502 5120x2120mm möglich.



Gerüstgalerie für Typ SP in Breite 2120m vor dem Aufbau in eine Halterung eingesteckt. Sie kann jederzeit werkzeuglos abgenommen werden. Bei abgenommener Galerie kann trotz der Halterung die vordere Klappe abgeklappt oder abgenommen werden. **Achtung!** Bei der Beladung darf die zulässige Stützlast nicht überschritten werden.

Mehr Ladefläche durch patentierte Ladungssicherung

TOPZURR® 21



Bei Typ TK sind beide Längsprofile, die den Boden einfassen, als Zurrprofil ausgebildet. Bei Typ ET/EH, RT/RH und SP/TP ist der Boden rundum als Zurrprofil gekantet. Dieses Zurrprofil ist mit Bohrungen versehen und es können alle 10cm Gurthaken eingehakt werden. Die Gurthaken sind mit Magneten versehen und werden an der passenden Stelle fixiert. Mit unseren Gurthaken läßt sich die Ladung genau an der richtigen Stelle befestigen. Mit dem Schließen der Bordwand ist der Gurthaken gesichert.

Gurthaken und Zurrprofil sind GS geprüft. Die Prüfung ist gemäß DIN 75410-1 erfolgt.

Typ SP und TP/TK sind für eine Zugkraft von 800daN(kg) geprüft. Typ ET/EH und RT/RH sind für eine Zugkraft von 400 daN(kg) geprüft. Es dürfen nur geprüfte Zurrgurte mit dem GS-Zeichen und passender Zugkraft verwendet werden.

Gemäß der nach DIN 75410-1 vorgeschriebenen Anzahl von Zurrpunkten liefern wir je nach Länge des Fahrzeuges die gleiche Stückzahl Gurthaken serienmäßig mit. Weitere Gurthaken können als Zubehör nachbestellt werden.

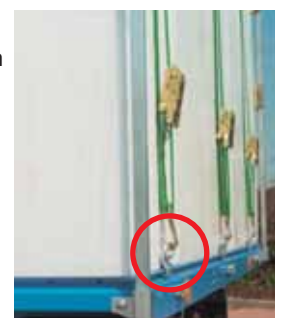


Länge 2010	4 Stück
Länge 2510 / 2620 / 3010 / 3120mm	6 Stück
Länge 3750 / 4120mm	8 Stück
Länge 5120mm	10 Stück
Länge 6120 / 7120mm	12 Stück
Länge 8120mm	14 Stück

Bei Plattformanhängern ohne Bordwände müssen so viele versenkte Anbindepunkte montiert werden, wie es die DIN 75410-1 vorschreibt.



Optimale Raumausnutzung und Verzurrmöglichkeit. Auch beim Palettentransport ist die Ladungssicherung jeder einzelnen Palette möglich. **Es geht kein Laderaum verloren** wie bei versenkten Anbindevorrichtungen. Das Ladegut steht nicht auf der Anbindevorrichtung. Schmutz und Wasser kann nicht in den Zurrmulden festfrieren. Im Abstand von 10cm sind die Zurrhaken einsetzbar. (Die Abbildungen sind ohne Bordwände, damit man die optimale Raumausnutzung sieht. So aber darf nicht gefahren werden. Der Anhänger muß mit Bordwänden ausgerüstet sein. Wenn die Bordwände geschlossen werden, sind die Zurrhaken gesichert.)



“...befestigen Sie doch wo Sie wollen und dort wo es notwendig ist.”

